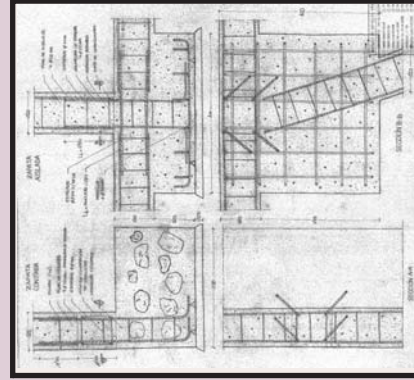
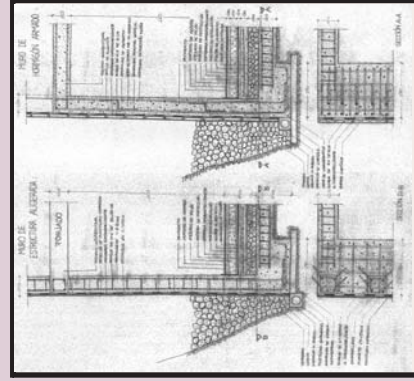


PRÁCTICAS DE DIBUJO DE DETALLES ARQUITECTÓNICOS.

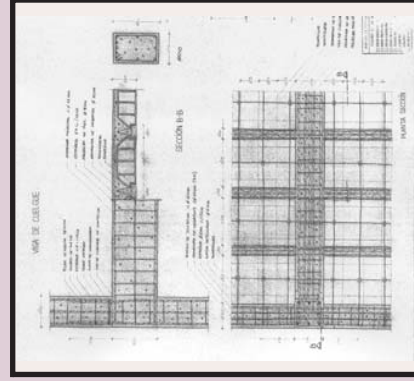
GRUPO-01 Profesor: José. M. ALONSO LÓPEZ.



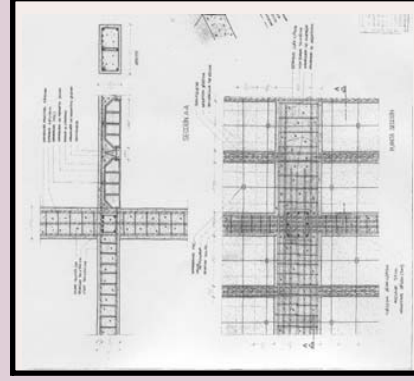
CSC-CSZ



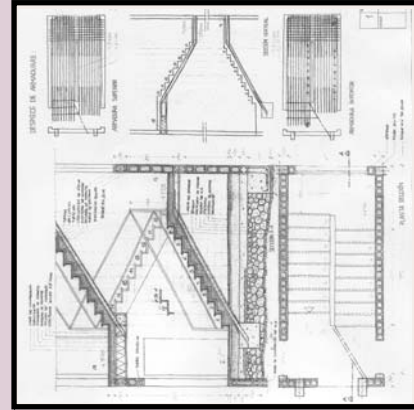
CCM



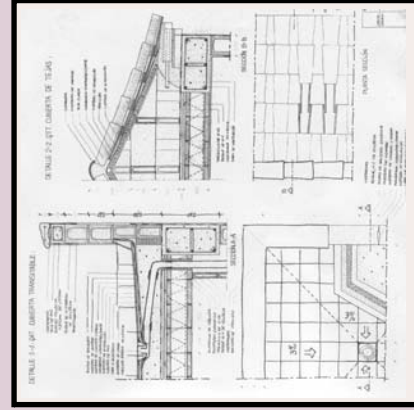
EHU-EHVC



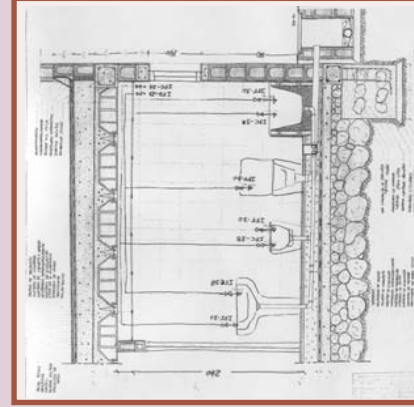
EHU-EHVP



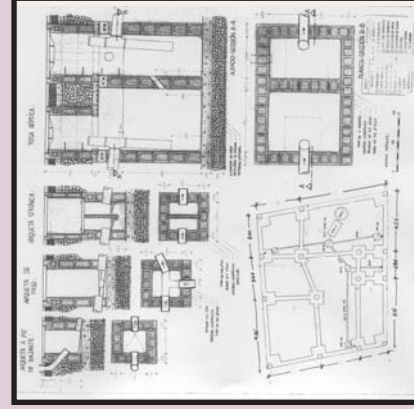
EHZ



QAT-QTT

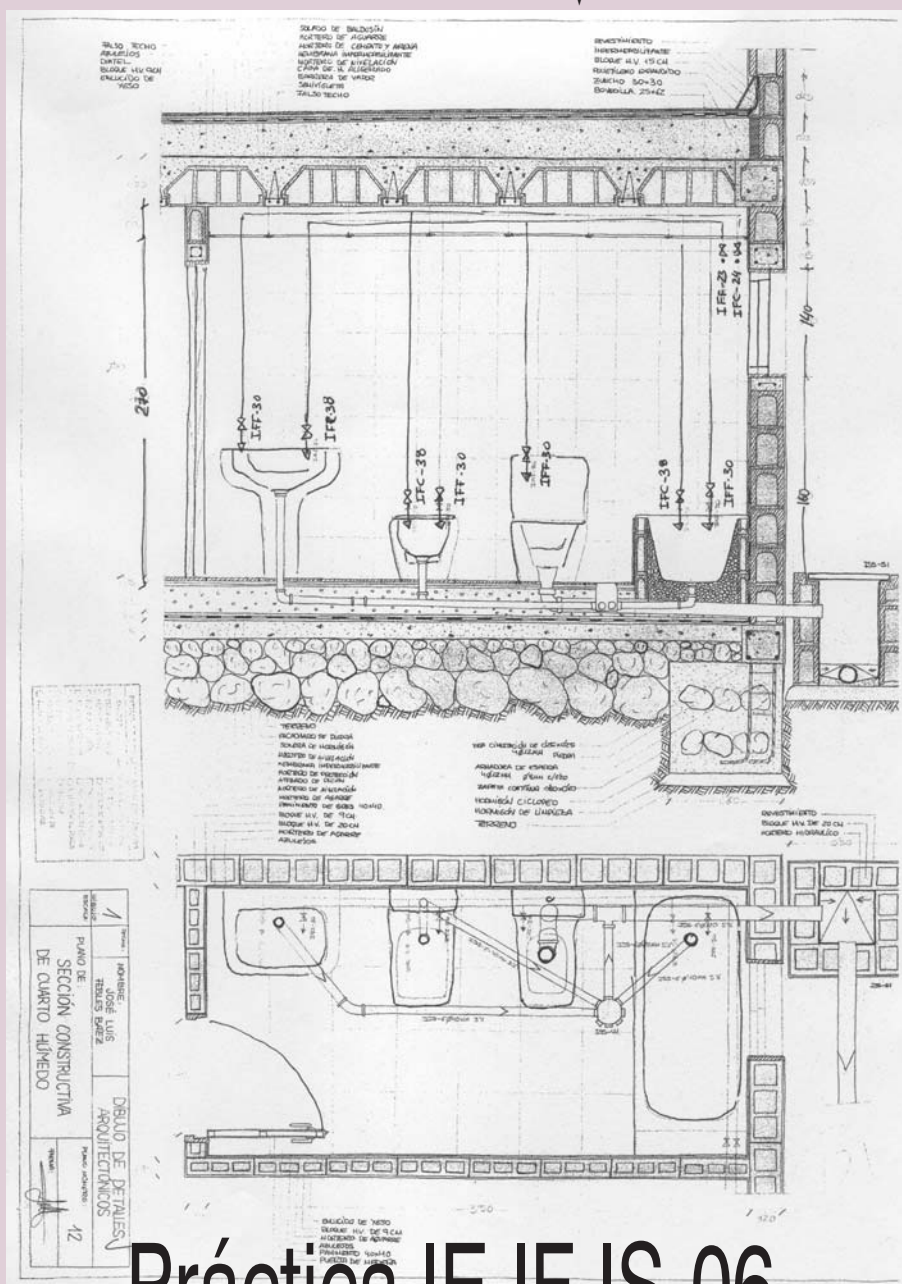


IEB-IFC-IFF-ISS



ISA-ISS

PRACTICAS DE DIBUJO DE DETALLES ARQUITECTONICOS.



Práctica IE-IF-IS-06

GRUPO-01

Profesor: José. M. ALONSO LÓPEZ.

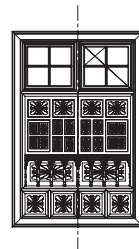
Curso 2008 / 09
Curso 2008/09

DESARROLLO DE DETALLES CONSTRUCTIVOS:

(I) Instalaciones de Saneamiento, Fontanería y Electrificación N°6

Prácticas de dibujo de detalles arquitectónicos

dibujo
de
detalles
arquitectónicos



APLICACIÓN A LOS PLANOS DE DETALLES.

REPRESENTACIÓN GRÁFICA DE INSTALACIONES GENERALES DEL EDIFICIO:

- I.E.B. : Instalaciones de Electricidad. Baja Tensión.
- I.F.C. : Instalaciones de Fontanería. Agua Caliente.
- I.F.F. : Instalaciones de Fontanería. Agua Fría.
- I.S.S. : Instalaciones de Salubridad. Saneamiento.

Dada las Plantas de Distribución de una edificación multifamiliar de dos plantas, cuya descripción gráfica se adjunta, **determinar gráficamente** según las especificaciones NTE – IEB; IFC; IFF; ISS, los datos y características constructivas anexos al caso práctico:

I.- A MANO ALZADA los planos que a continuación enumeraremos incluyendo en éstos todos los datos complementarios necesarios para su interpretación.

- 1.-Planta esquemática de Electricidad. Según las especificaciones NTE-IEB.
- 2.-Planta esquemática de Fontanería. Según las especificaciones NTE-IFC y NTE-IFF.
- 3.-Planta esquemática de Saneamiento. Según las especificaciones NTE-ISS.
- 4.- Detalle de Baño. Planta-Sección Horizontal H-H y Sección Vertical V-V. Según las especificaciones NTE-IEB, NTE-IFC, NTE-IFF y NTE-ISS.
- 5.- Despiece isométrico de conjunto. (Opcional).

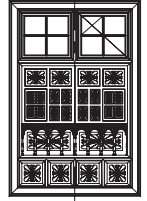
II.- DELINEACIÓN A ESCALA de los detalles anteriormente propuestos a las escalas adecuadas.

Todos los trabajos se presentarán en formato UNE-A2, papel opaco blanco, incluyendo carátula reglamentaria UNE I.035/75. Mod. 4

A detailed line drawing of a large, ornate window. The window is divided into several sections. The top section consists of two panes: the left one is a standard 2x2 grid, and the right one is a 2x2 grid with a diagonal cross (X) pattern. Below these are two large panes, each containing a 3x3 grid of smaller panes. At the bottom of the window are four decorative panels, each featuring a stylized floral or star-like motif. The entire window is framed by a thick, decorative border.

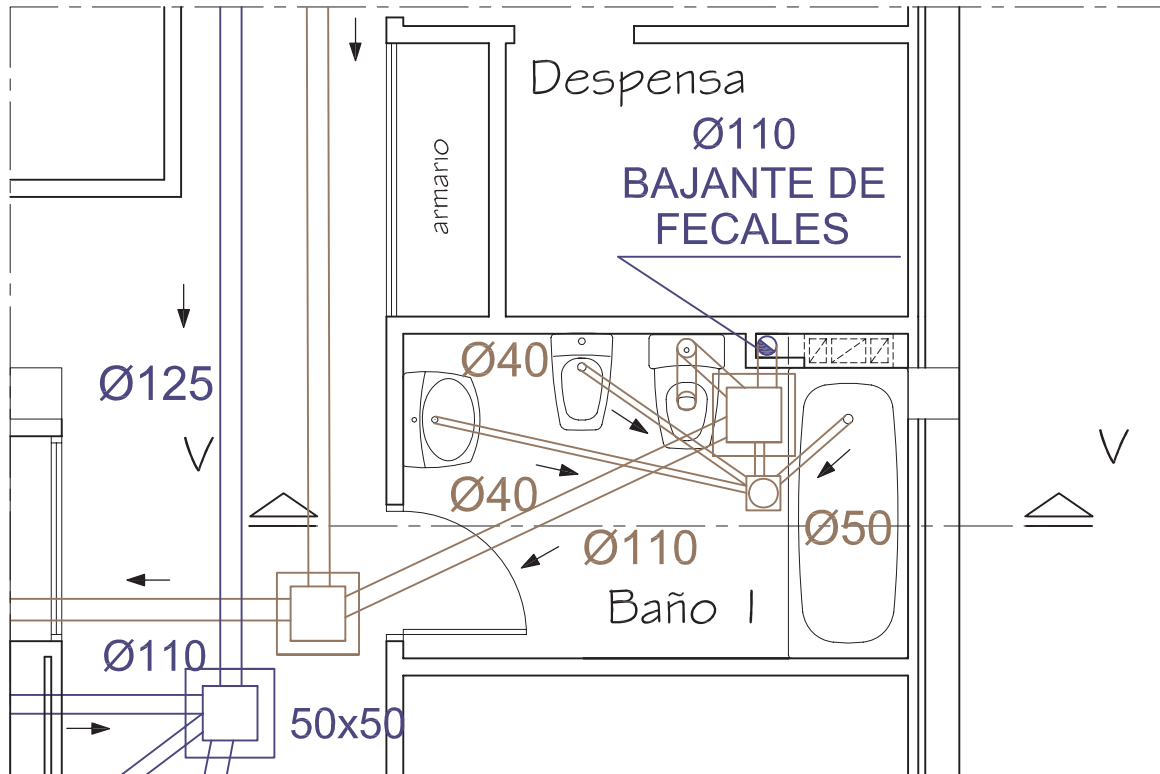
VIVIENDA Nº 1

A decorative window with a grid of panes. The top row has two panes: the left one is divided into four smaller squares, and the right one is divided into four triangles by a diagonal cross. The middle section consists of two columns of three panes each. The left column has panes with floral patterns, and the right column has panes with text. The bottom row has four panes, each with a floral pattern. The entire window is framed by a thick border.

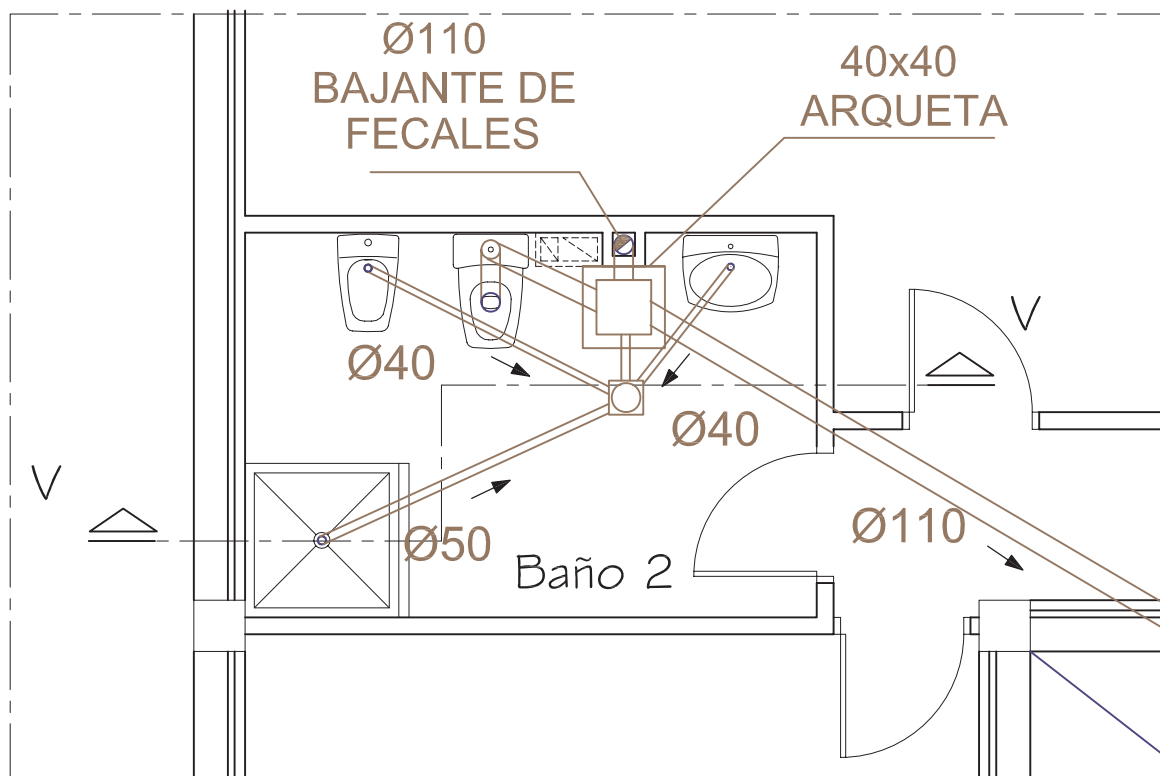


PLANTA ESQUEMÁTICA DE INSTALACIONES DE SANEAMIENTO

Detalle de planta de ISS: Baño I



Detalle de planta de ISS: Baño 2



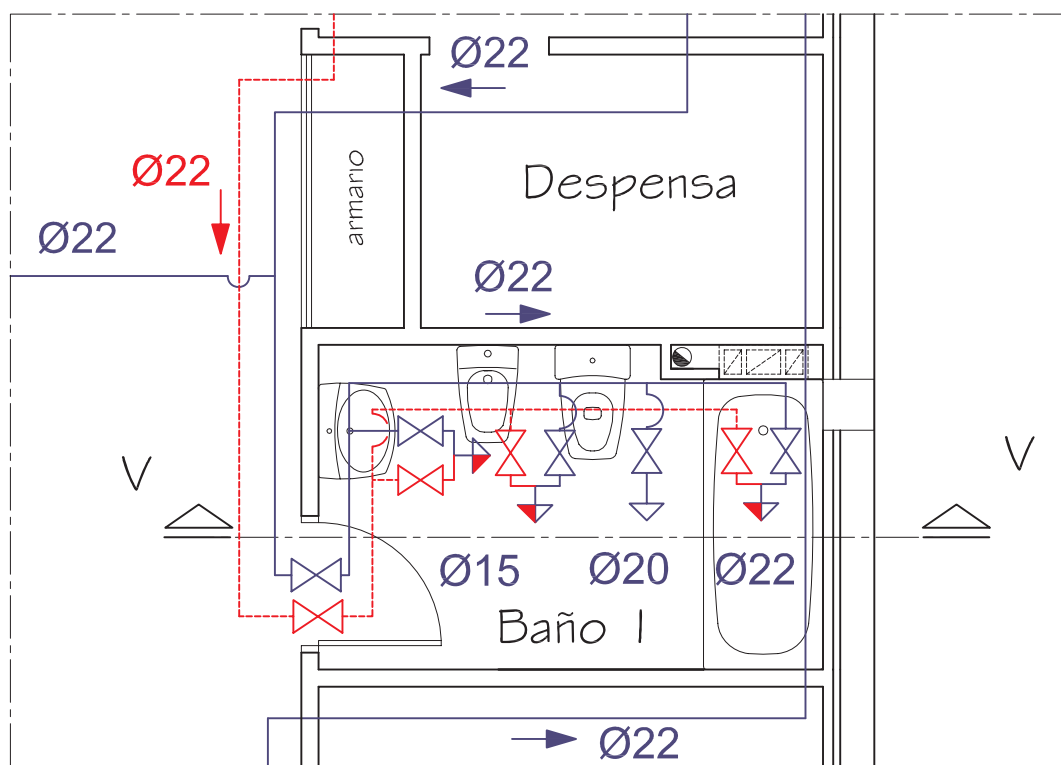
5

CODIGO TÉCNICO DE LA EDIFICACIÓN
DB HS-4 SUMINISTRO DE AGUA

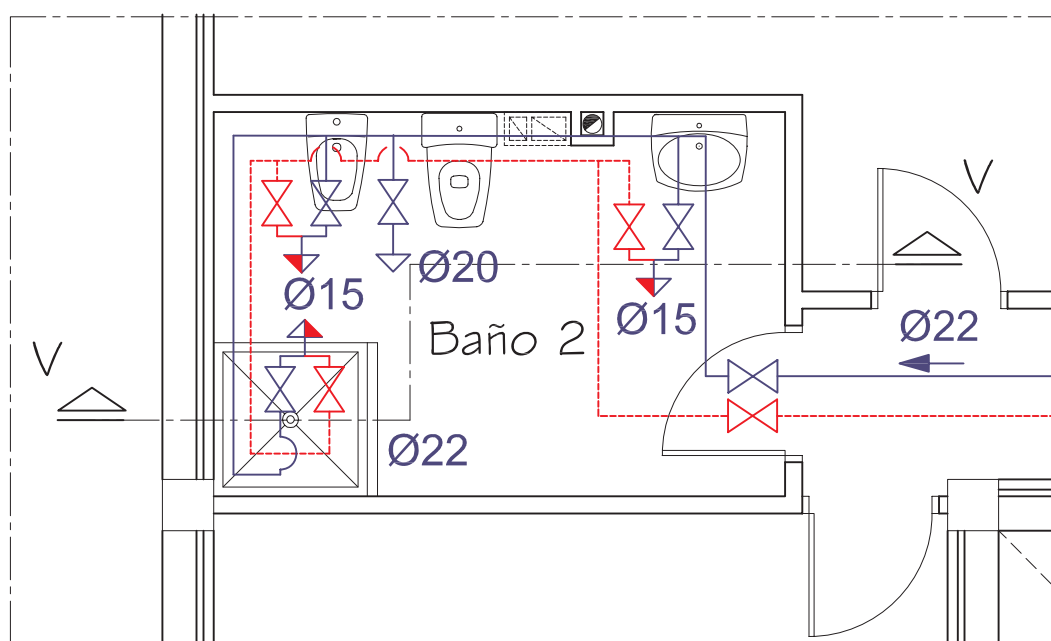


PLANTA ESQUEMÁTICA DE INSTALACIONES DE FONTANERÍA IFF-IFC

Detalle de instalación IFC-IFF: Baño I



Detalle de instalación IFC-IFF: Baño 2





PLANTA ESQUEMÁTICA DE INSTALACIONES DE FONTANERIA IFF-IFC

PARTES DE LA INSTALACIÓN:

Acometida

- Ramal de acometida
- Llave de registro general o de toma de carga

Instalación general

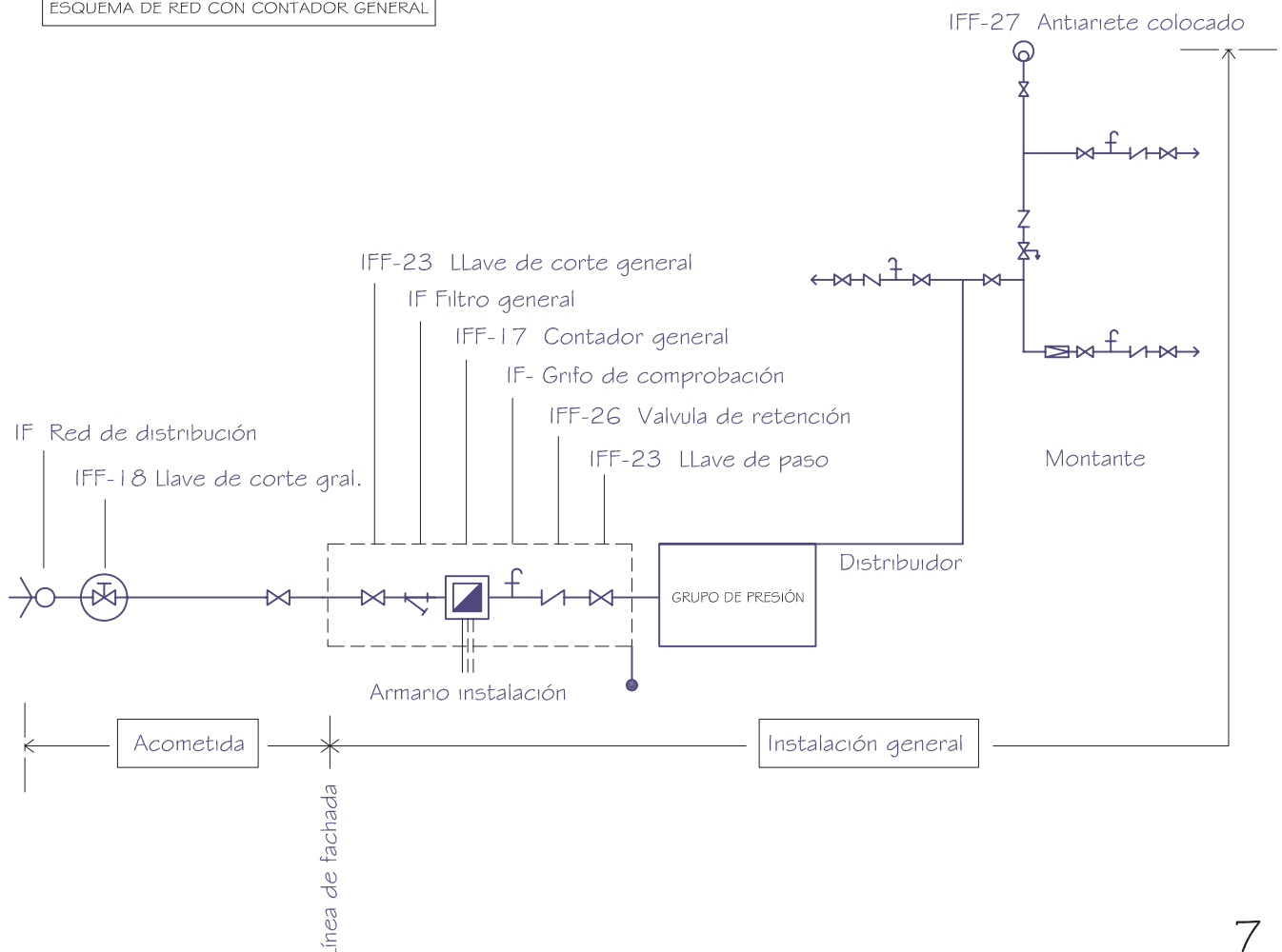
- Llave de corte + Filtro + Contador +
Grifo de comprobación + Retención + Llave de paso
- Montante

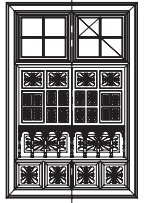
Instalación Interior Particular

Instalación Interior Particular

ESQUEMA 1

ESQUEMA DE RED CON CONTADOR GENERAL





PLANTA ESQUEMÁTICA DE INSTALACIONES DE FONTANERIA IFF-IFC

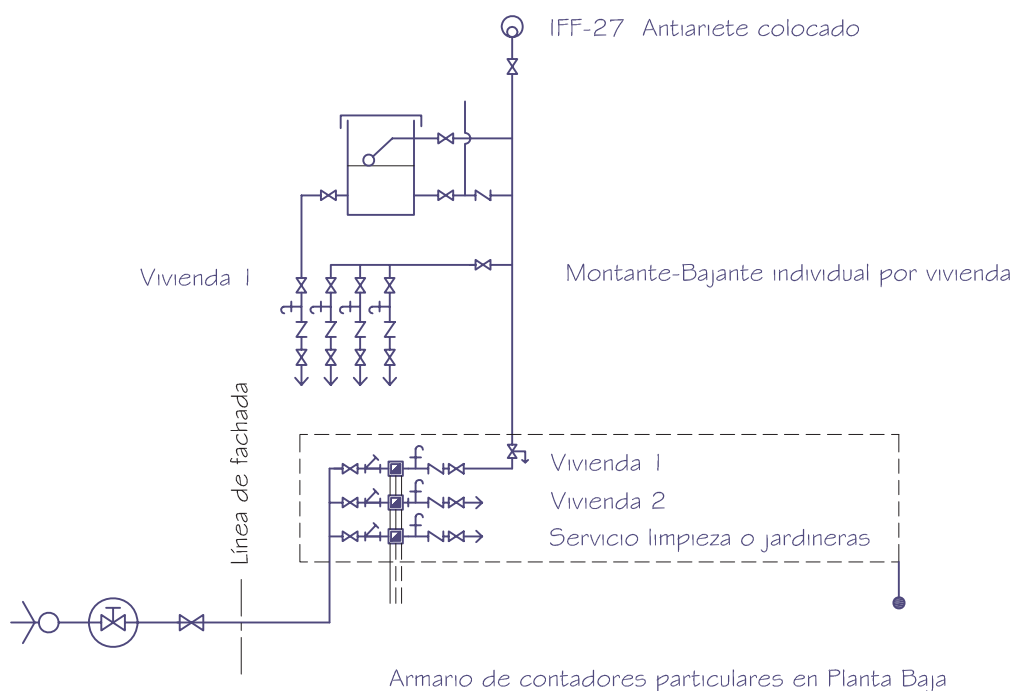
RÉGIMEN DE COOPERATIVA

COMUNIDAD DE PROPIETARIOS

- 1.- Depósito de reserva en la planta inferior.
Presión insuficiente.
- 2.- Depósito de reserva en la planta de cubierta.
Presión insuficiente.
- 3.- Depósito de reserva en la planta inferior.
Presión suficiente.
- 4.- Depósito de reserva en la planta de cubierta.
Presión suficiente.

4.1.- Columna única Montante-Bajante

4.2.- Columnas múltiples Montante-Bajante

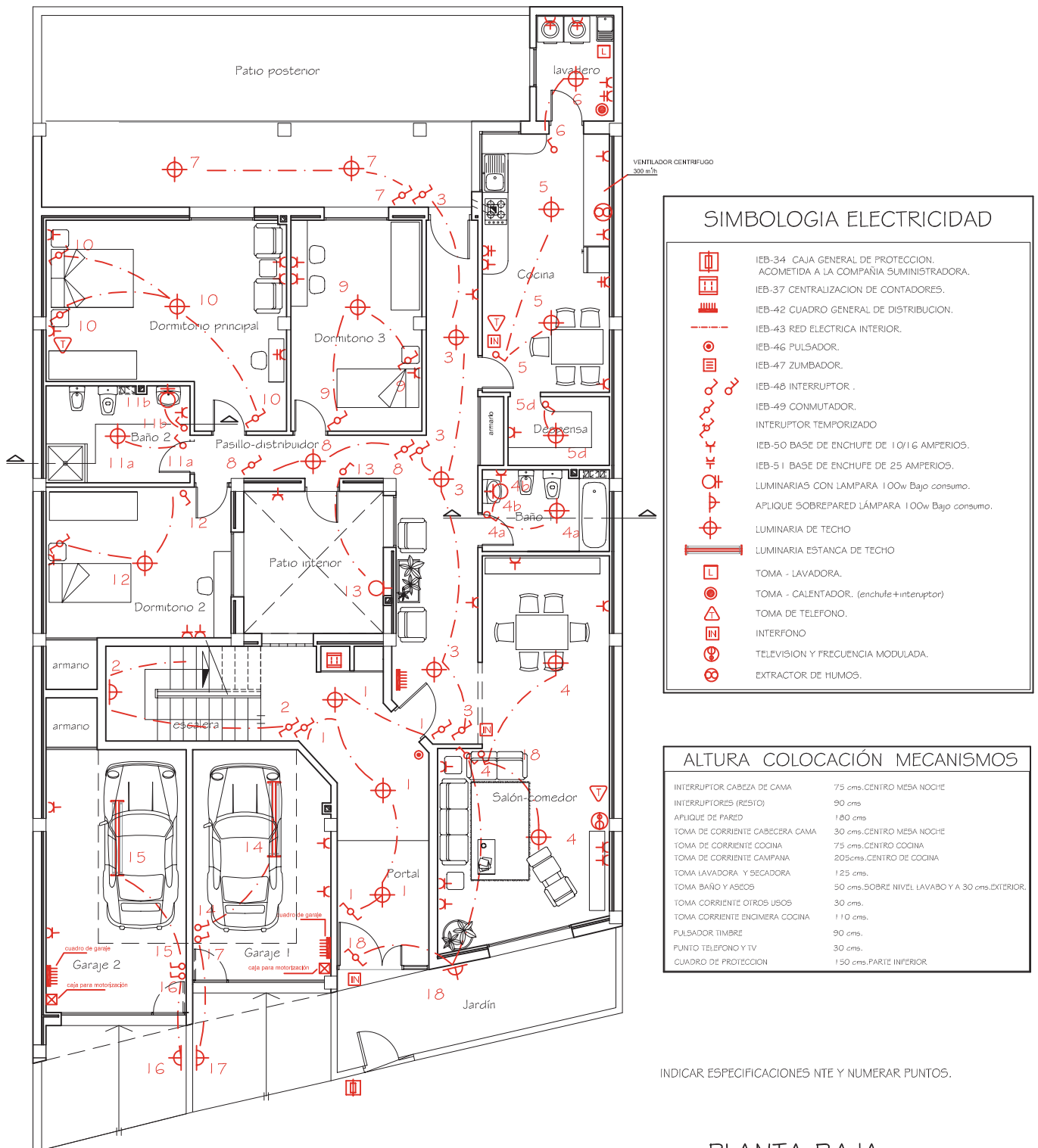


Prácticas de dibujo de detalles arquitectónicos

dibujo
de
detalles
arquitectónicos



PLANTA ESQUEMÁTICA DE INSTALACIONES IEB.



INDICAR ESPECIFICACIONES NTE Y NUMERAR PUNTOS.

PLANTA BAJA Vivienda Nº 1





FONTE NEREA

- | | |
|---|---------------------------------|
| — | CONVULSIONI ACQUA FREDA P.M.C. |
| — | CONVULSIONI ACQUA ALGHE P.M.C. |
| ⊙ | PC-33 CONTRASTO ACQUA ELETTRICO |
| → | PC-30 GIORNO ACQUA FREDA |
| → | PC-32 GIORNO ACQUA FREDA |

FECHA:	NOMBRE:	DIBUJO DE DETALLE
10-04	ANTONIO	ARGUMENTOS
2000	ADRIAN ALONSO	

PLANO NUMERO:

FIRMA:

SANEAMIENTO

SANFAMIENTO

- [illegible]

13 JUL 1961

RECEIVED BY THE

- [illegible]

[illegible]

A hand-drawn floor plan of a building, oriented with North (N) at the top. The plan includes the following rooms and features:

- Top Left:** A small room labeled "PUB. INTERIOR" with a door labeled "PUB." leading outside.
- Top Center:** A room labeled "BACHE TRASH 20" with a door labeled "PUB." leading outside.
- Top Right:** A room labeled "BACHE TRASH 20" with a door labeled "PUB." leading outside.
- Middle Left:** A room labeled "BACHE TRASH 20" with a door labeled "PUB." leading outside.
- Middle Center:** A central corridor labeled "CORRIDOR" with a door labeled "PUB." leading outside.
- Middle Right:** A room labeled "BACHE TRASH 20" with a door labeled "PUB." leading outside.
- Bottom Left:** A room labeled "BACHE TRASH 20" with a door labeled "PUB." leading outside.
- Bottom Center:** A room labeled "BACHE TRASH 20" with a door labeled "PUB." leading outside.
- Bottom Right:** A room labeled "BACHE TRASH 20" with a door labeled "PUB." leading outside.
- Other Labels:** "BACHE TRASH 20" is repeated in several rooms. "PUB." is labeled on multiple doors. "CORRIDOR" is labeled in the central hallway. "N" is indicated at the top right with an arrow.

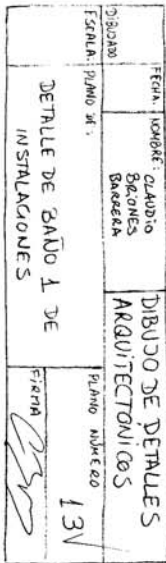
[illegible]

SIMBOLOGÍA

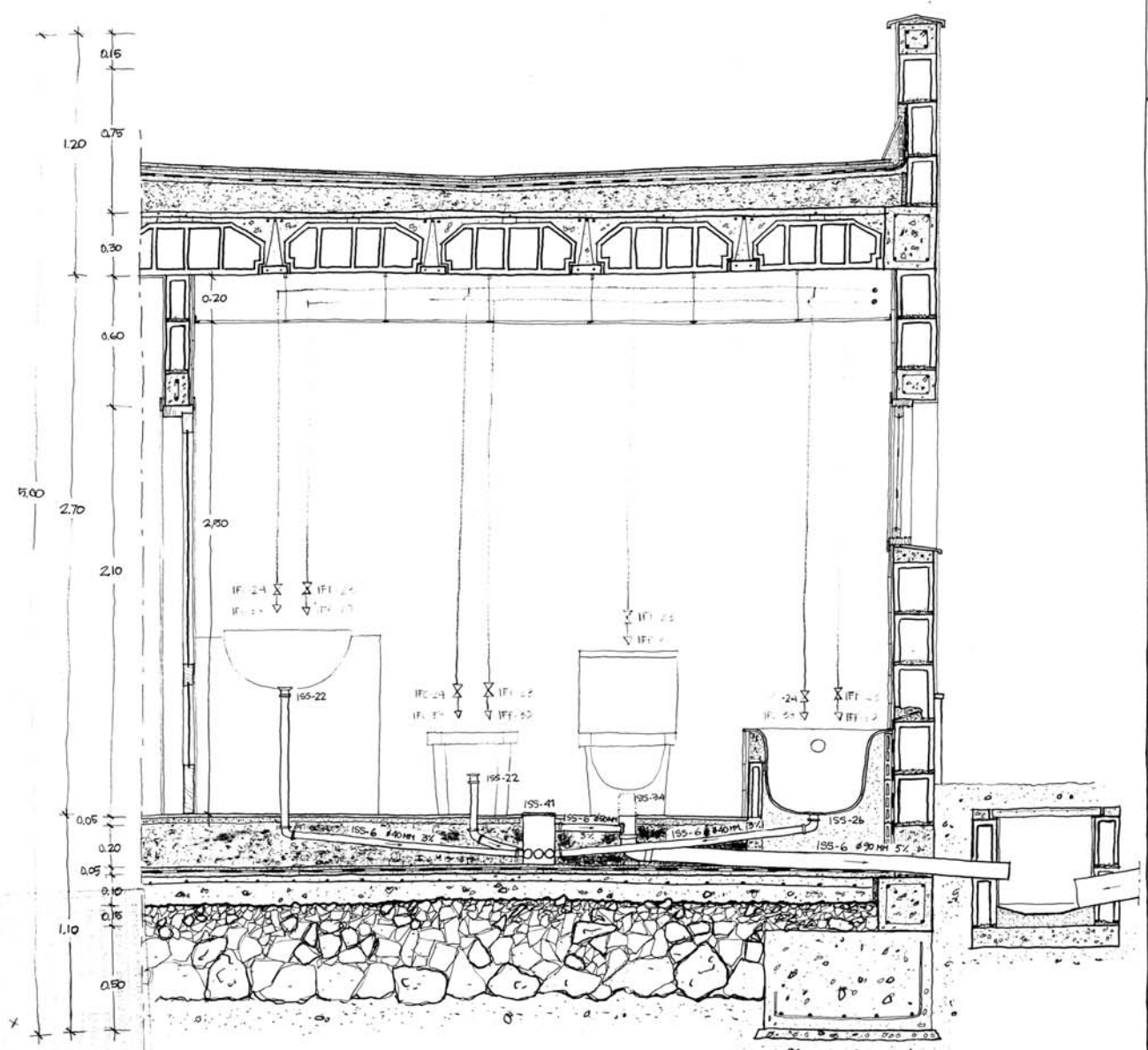
SIMBOLOGIA FONTANERIA

SIMBOLOGÍA ELECTRICIDAD

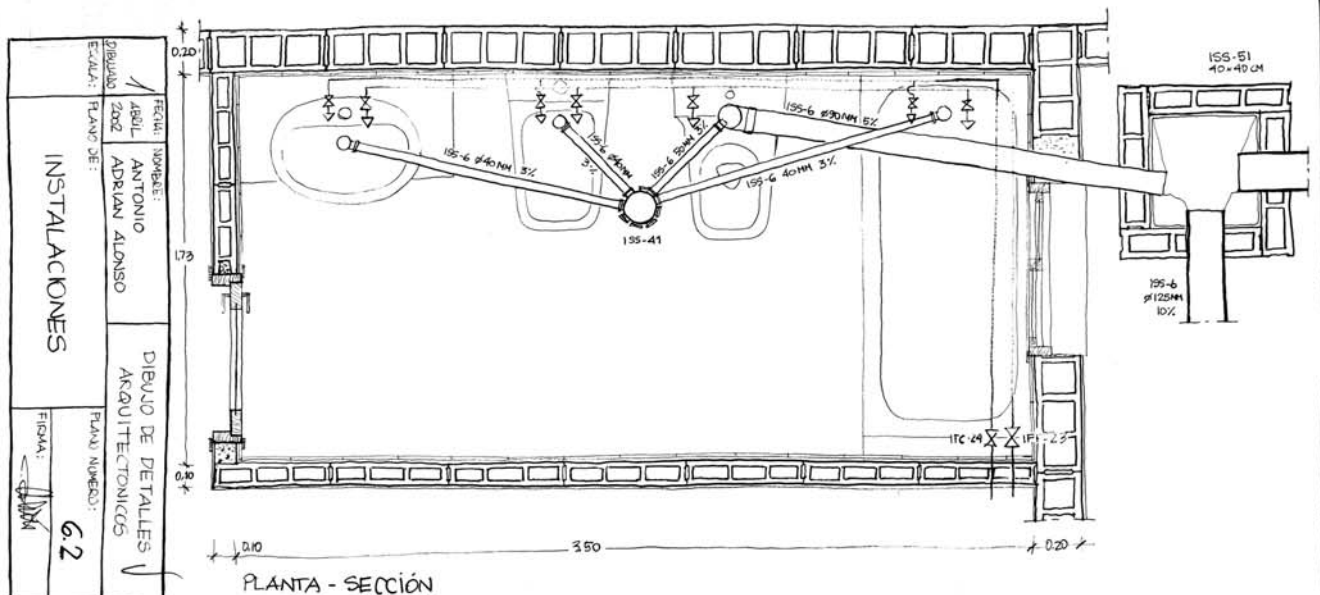
DIBUJO DE DETALLES
ARQUITECTONICOS





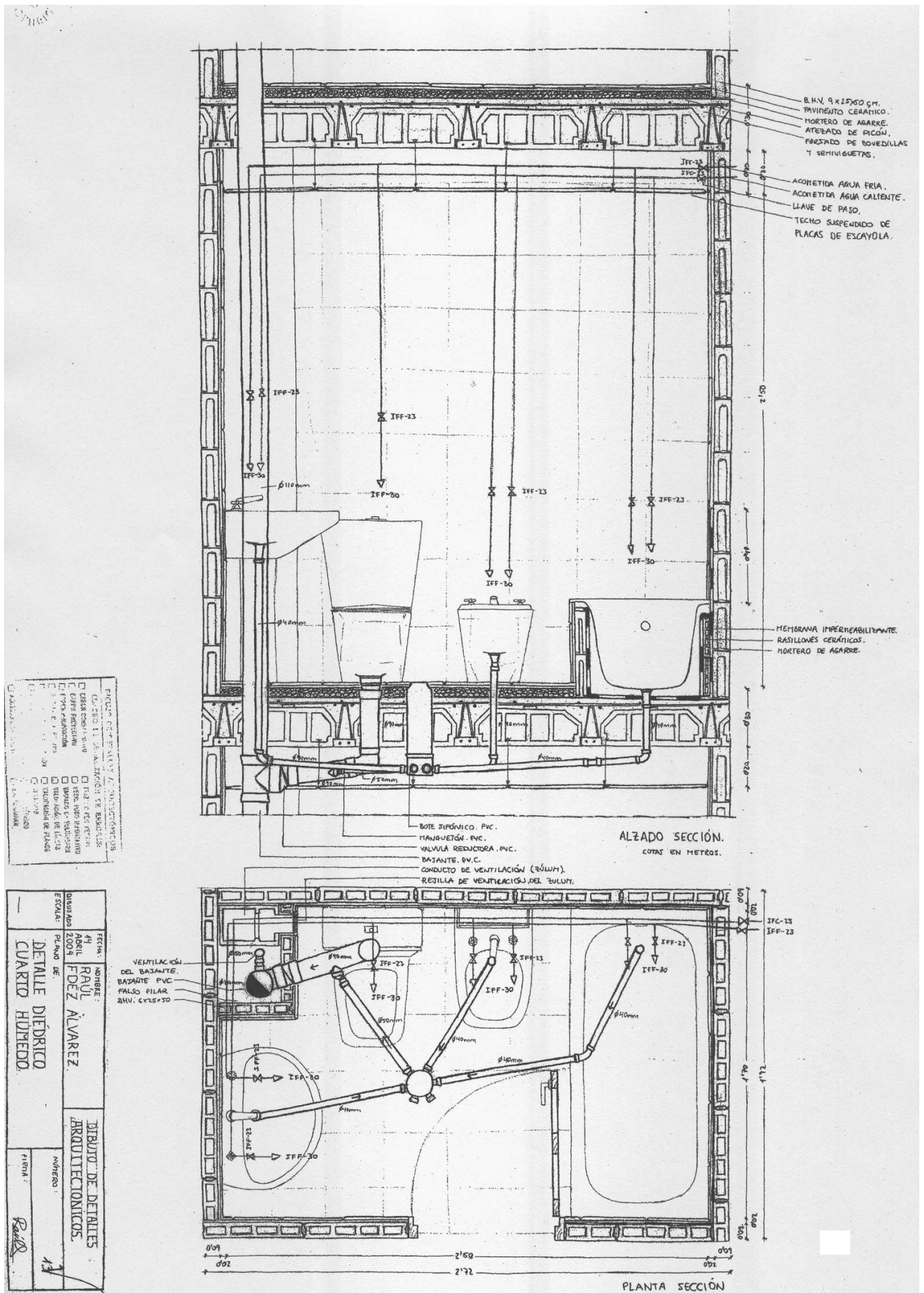


ALZADO - SECCIÓN



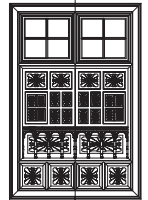
PLANTA - SECCIÓN

INSTALACIONES	FECHA:	17/01/2002
	DIBUJADO:	ABUL ANTONIO
	ECUADOR:	ADRIAN ALONSO
	PLANO DE:	INSTALACIONES
FICHA:	DIBUJO DE DETALLES:	ARQUITECTONICOS
	PLANO NUMERO:	6.2
	FECHA:	17/01/2002
	DIBUJADO:	ABUL ANTONIO

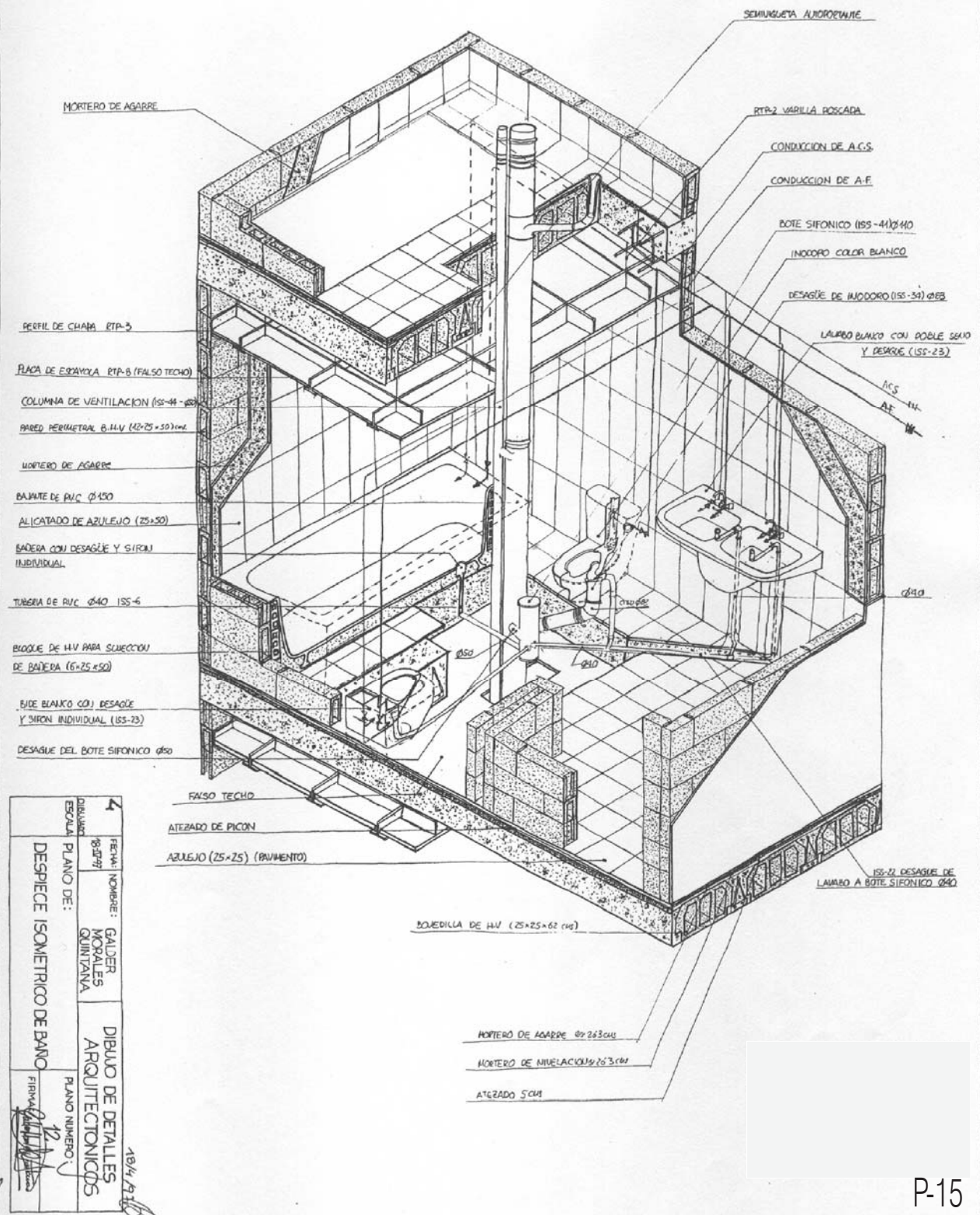


Prácticas de dibujo de detalles arquitectónicos

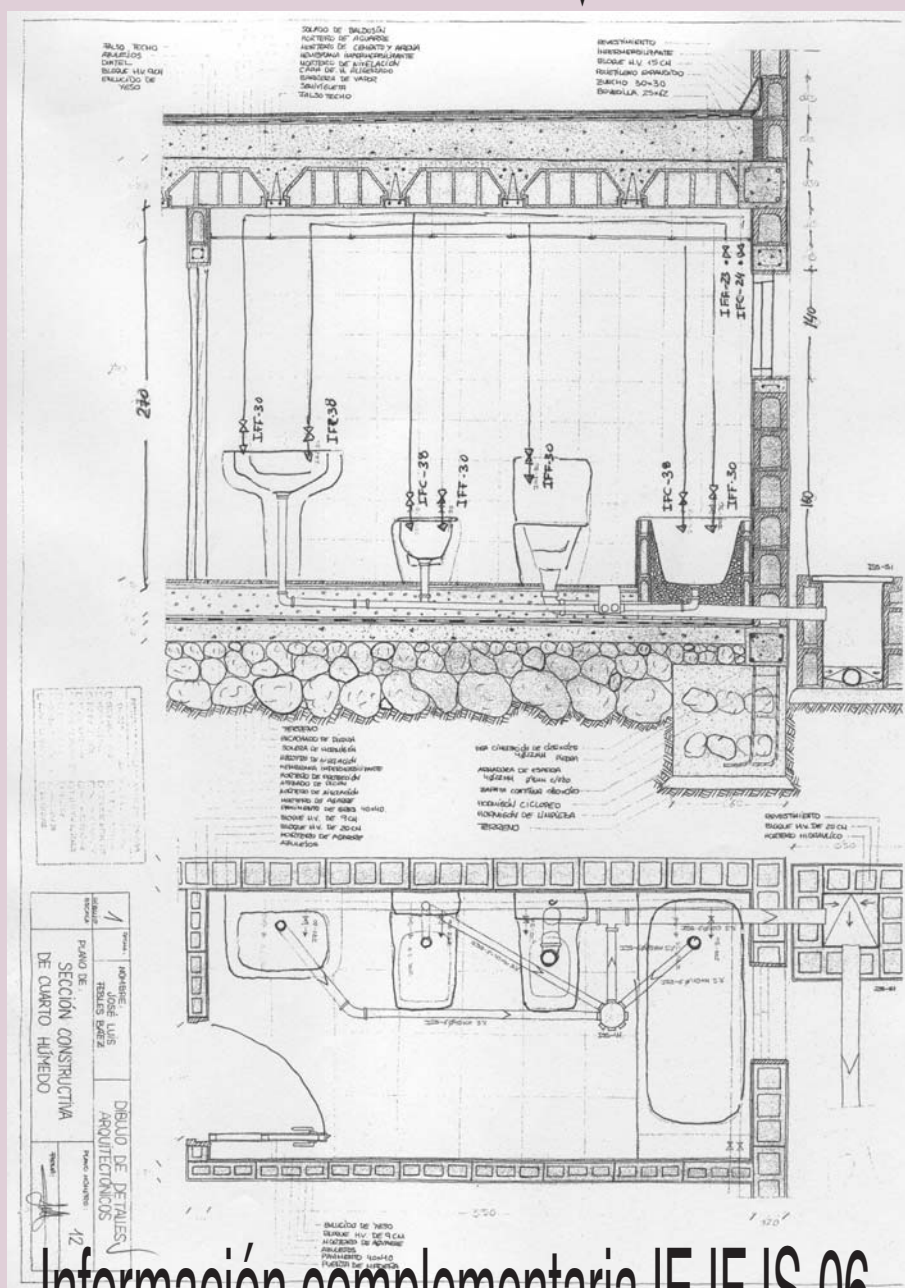
dibujo
de
detalles
arquitectónicos



DESPIECE ISOMETRICO DE BAÑO



PRACTICAS DE DIBUJO DE DETALLES ARQUITECTONICOS.



Información complementaria IE-IF-IS-06

DESARROLLO DE DETALLES CONSTRUCTIVOS:

GRUPO-01

Curso 2008 / 09
Curso 2008/09

Profesor: José. M. ALONSO LÓPEZ.

(I) Instalaciones de Saneamiento, Fontanería y Electrificación Nº6